



RTR-21 ENKEL & MULTIZONE

# TEMPERATUUR REGELAARS



[www.rokoma.com](http://www.rokoma.com)  
+31 (0)40 226 5655  
[info@rokoma.com](mailto:info@rokoma.com)

Ambachtsweg 22  
5683 CD Best  
Nederland

## RTR-21 SERIE - ENKEL & MULTI ZONE

# TEMPERATUUR REGELAARS

De RTR-21 serie wordt gekenmerkt door een compact ontwerp en een eenvoudige bediening.

De RTR-21 serie bestaat uit diverse industriële temperatuurregelaars. Deze serie is ontworpen om de temperatuur van een breed scala aan toepassingen te regelen.

De apparaten meten de temperatuur met behulp van een thermische sensor en regelen het vermogen van het verwarmingselement.

### Functies:

- > Zelf-optimalisering
- > Auto-tuning, soft-start;
- > Storingsmelding functie;
- > Bescherming tegen sensorbreuk.



### Eigenschappen

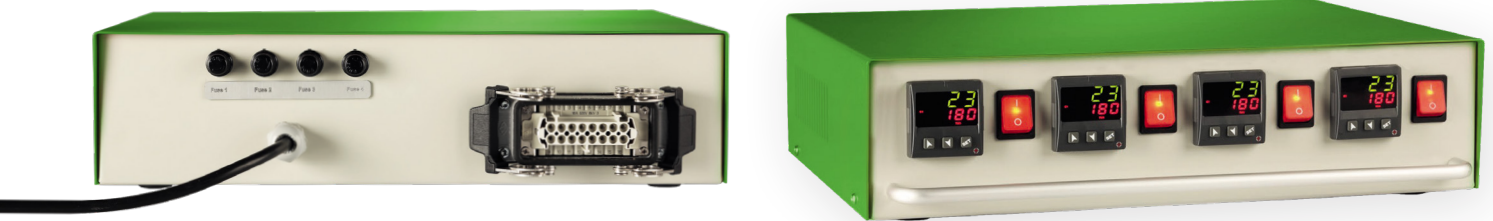
- > 16A / 3500W per Zone;
- > Twee 4-cijferige displays voor werkelijke- en doelwaarde;
- > Intelligente zelfoptimalisatie, AUTO-Tuning / SOFT-Start;
- > Schakelen tussen handmatige en automatische modus mogelijk;
- > Continue werking van een zone ook bij een defect thermokoppel;
- > Thermokoppeltypes: J / K / PT100;
- > Aansluitmogelijkheden Enkel-zone regelaar: 5 pol. Stecker ILME / 6 pol. Harting / Schuko + Polklemmen;
- > Aansluitmogelijkheden Multi-zone regelaar: zie pagina 6-7



## Enkelzone temperatuurregeling

### Specificaties Multi-zone temperatuurregelaar

<b>Behuizing</b>	Metalen behuizing, gepoedercoat; Afmetingen (B x H x D) in mm: 205 x 85 x 190, gewicht: 2,4 kg
<b>Temperatuurregelaar</b>	Microprocessorgestuurde controller 46 x 46 mm, modulair ontwerp, met Volautomatisch systeem, individuele setpoint en werkelijke waarde met twee 4-cijferige LED-displays, statusalarm-LED's en FNC-knop om naar handmatige modus te schakelen.
<b>Thermokoppel type:</b>	J / K / PT100 (gelieve te specificeren bij bestelling)
<b>Uitgangsvermogen:</b>	230 VAC, max. 16A per zone met ingebouwd 50A solid-state relais
<b>Zekering:</b>	Snelle FF 16A, 6,3x32mm
<b>Aansluitmogelijkheden:</b>	Zie pagina 5 & 6
<b>Netvoeding</b>	230 V AC, 50 Hz, 1 P / N / PE
<b>Stroomaansluiting</b>	Stroomkabel met 3 m CEE-stekker
<b>Bedrijfstemperatuur</b>	0 tot 55 °C, vochtigheid 35 tot 95%
<b>Beschermingsklasse</b>	IP20
<b>CE-Keurmerk</b>	EN60204-1



## Multizone-temperatuurregelaar

### Specificaties Multi-zone temperatuurregelaar

#### Behuizing

Metalen behuizing, gepoedercoat; Afmetingen (B x H x D) in mm: zie pagina 4

#### Temperatuurregelaar

Microprocessorgestuurde controller 46 × 46 mm, modulair ontwerp, met Volautomatisch systeem, individuele setpoint en werkelijke waarde met twee 4-cijferige LED-displays, statusalarm-LED's en FNC-knop om naar handmatige modus te schakelen.

#### Thermokoppel type:

J / K / PT100 (gelieve te specificeren bij bestelling)

#### Uitgangsvermogen:

230 VAC, max. 16A per zone met ingebouwd 50A solid-state relais

#### Zekering:

Snelle FF 16A, 6,3x32mm

#### Aansluitmogelijkheden:

Zie pagina 5 & 6

#### Netvoeding

400 V AC, 50 Hz, 3 P / N / PE

#### Stroomaansluiting

Stroomkabel met 3 m CEE-stekker

#### Bedrijfstemperatuur

0 tot 55 °C, vochtigheid 35 tot 95%

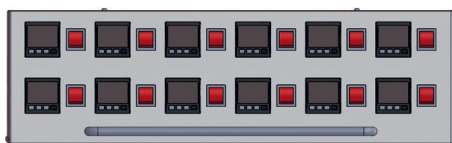
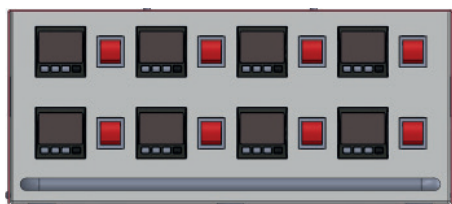
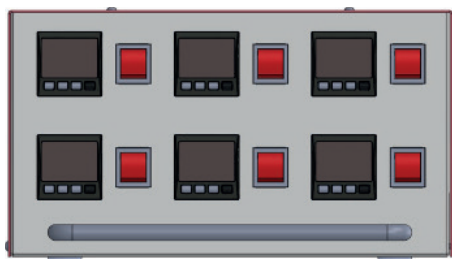
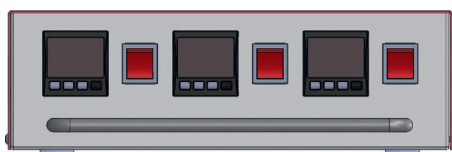
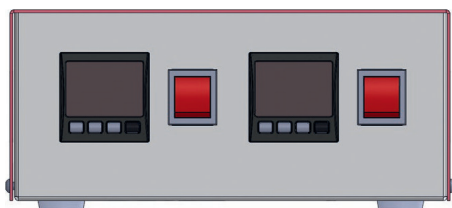
#### Beschermingsklasse

IP20

#### CE-Keurmerk

EN60204-1

## Varianten



### Bestelnummer: RTR-21/2

Aantal zones:	2
Element / Thermokoppel aansluiting:	1 x 16 Pol. (anders op aanvraag)
Zekering:	FF 16A 6,3x23 mm
Afmetingen:	(BxTxH in mm) 235x260x190
Netsnoer stekker (3m):	Schuko Stecker
Vermogen per zone:	3500W

### Bestelnummer: RTR-21/3

Aantal zones:	3
Element / Thermokoppel aansluiting:	1 x 16 Pol. (anders op aanvraag)
Zekering:	FF 16A 6,3x32 mm
Afmetingen:	(BxTxH in mm) 325x310x109
Netsnoer stekker (3m):	CEE 32A
Vermogen per zone:	3500W

### Bestelnummer: RTR-21/4

Aantal zones:	4
Element / Thermokoppel aansluiting:	1 x 16 Pol. (anders op aanvraag)
Zekering:	FF 16A 6,3x32 mm
Afmetingen:	(BxTxH in mm) 420x310x109
Netsnoer stekker (3m):	CEE 32A
Vermogen per zone:	max. 3500W

### Bestelnummer: RTR-21/6

Aantal Zones:	6
Element / Thermokoppel aansluiting:	1 x 24 Pol. (anders op aanvraag)
Zekering:	FF 16A 6,3x32 mm
Afmetingen:	(BxTxH in mm) 330x360x190
Netsnoer stekker (3m):	CEE 32A
Vermogen per zone:	max. 3500W

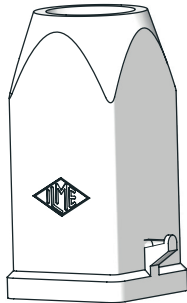
### Bestelnummer: RTR-21/8

Aantal zones:	8
Element / Thermokoppel aansluiting:	2 x 16 Pol. (anders op aanvraag)
Zekering:	FF 16A 6,3x32 mm
Afmetingen:	(BxTxH in mm) 420x310x190
Netsnoer stekker (3m):	CEE 63A
Vermogen per zone:	3500W

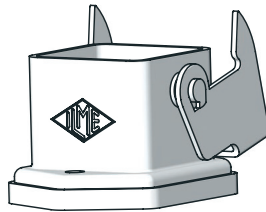
### Bestelnummer: TR-21/12

Aantal zones:	12
Element / Thermokoppel aansluiting:	2 x 24 Pol
Zekering:	FF 16A 6,3x32 mm
Afmetingen:	(BxTxH in mm) 605x410x190
Netsnoer stekker (3m):	CEE 63A
Vermogen per zone:	3500W

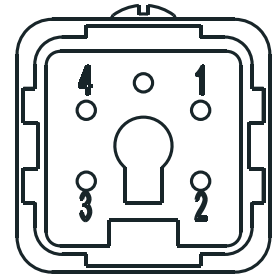
## Toebehoren



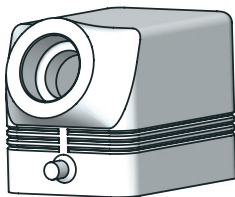
**CK03VS** | Behuizing boven



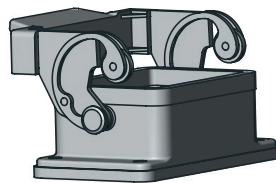
**CK03** | Behuizing basis



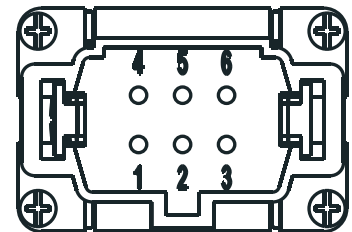
**CKM04/CKF04** | 5 PIN 10A230V  
stopcontact en stekkerinzet



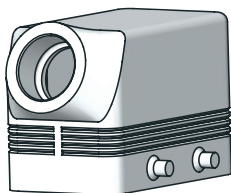
**CHO06L13** | Behuizing boven  
6 pol.



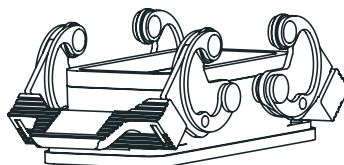
**CHI06L** | Behuizing onder  
6 pol.



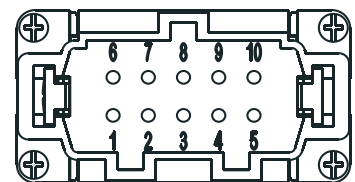
**CNM0G/CNF0G** | 6 PIN 16A 230V  
stopcontact en stekkerenheid



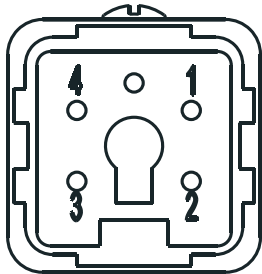
**CHO10** | Behuizing boven  
10 pol.



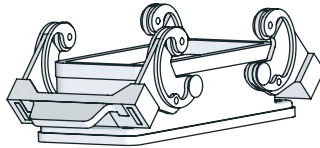
**CHI10** | Behuizing onder  
10 pol.



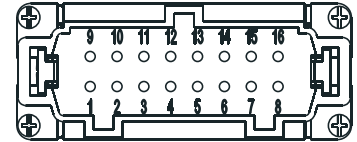
**CNM10/CNF10** | 10 PIN 16A230V  
stopcontact en stekkerinzet



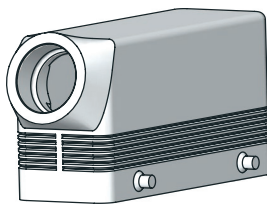
**CHO16** | Behuizing bovendeel  
16 pol.



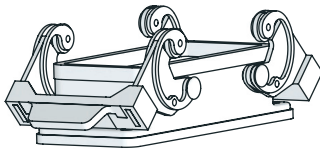
**CHI16** | Onderste behuizingsdeel  
16 pol.



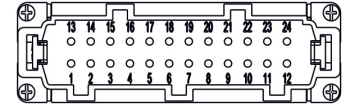
**CNM16/CNF16** | 16 PIN 16A230V  
stopcontact en stekkerinzet



**CHO24** | Behuizing bovendeel  
24 pol.



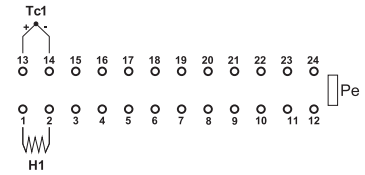
**CHI24** | Behuizingsbasis  
24-pins.



**CNM24/CNF24** | 24 PIN 16A230V  
stopcontact en stekkerinzet



## Verbindingskabel



## Combikabel TC & voeding gemonteerd

Zones	Polen	Lengte	Bestellcode
1	5	3m	584
2	10	3m	585
3	16	3m	586
4	16	3m	587
6	24	3m	588

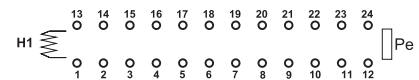
① Andere lengtes op aanvraag. Standaard pinbezetting, andere pinbezettingen op aanvraag.

## Technische specificaties

**TC-kabel:** 0,5 mm<sup>2</sup> FeCuNi Type J, Rood+/Blauw

**Stroomdraad:** 1,5 mm<sup>2</sup> koperdraad

**Temperatuurbereik:** 5 tot 80°C



## TC-kabel geïnstalleerd

Zones	Polen	Lengte	Bestelcode
2	10	3m	620
3	16	3m	621
4	16	3m	622
6	24	3m	623